

# ペリオドンティスト必見

## —誰も言わなかった7番問題と咬合性外傷の真実—

横田 誠(九州歯科大学名誉教授、横田塾塾長)

8月度生涯  
研修抄録

現在の歯周病学では、炎症のコントロールさえ行っておればすべての歯

周病は管理できると捉えられている。しかし、歯周治療に取り組みれば取り組むほど感染対策としての「7番」の治療だけでは、臼歯部の治療は難しいと感じるのは私だけではないであろう。しかも、7番は最も咬合を受け続ける大切な歯であるが、やっかいなことに、最も重症化しやすい、早期に喪失するし、さらに最も難治の歯であることも証明してきた。しかし、近年、F-1の遺伝子多形の患者ではハイリスクであるとか、様々なbiomarkerについて研究がなされているが、このような部位特異的歯周病の特徴を説明するには無理がある。

そこで、外傷因子の関与が、咬合が関与する場合は、感染型の「7番」の早期接触だけでなく、咬合型の「7番」の早期接触の管理が長期維持管理には重要であることを強調するようになった。そして、どうしても管理が難しい場合は、咬合力を緩衝する非侵襲性の装置PSDが想像以上に有効で、さらに患者さんが喜ぶことを明らかにしたのである。今回は、歯列全体の管理には特に「7番問題」の解決が必要であるという「新しいパラダイム」を提案する。

# 和尚様との旅と修行

角田 隆 (交野市)



リレーエッセイ 303



「人生は楽しい、この世は美しい」と、お釈迦様は涅槃に入る前に言われたと本で読んだ。ある和尚様に「私も人生とはこのように思います」と、話したところ「君の年齢では、まだまだその言葉をそのまま表現する

のは早い」とおしかりを受けた。そして、「それを言うなら、今の自分の年齢で、この言葉に感銘し、この年齢で感じる人生、この世をこのように思います」と、話さないと教えを受けた。

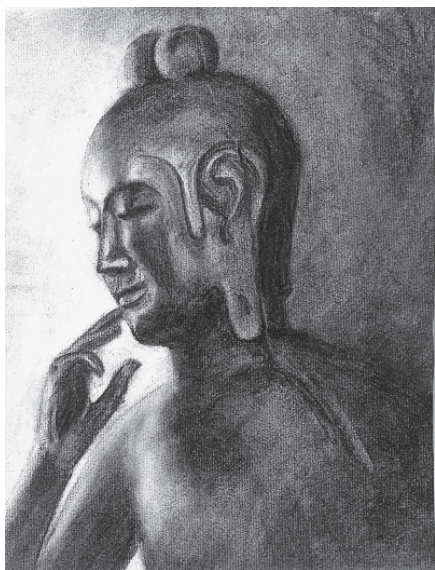
ある和尚様とは交野市星田にある浄土宗本願寺派、中禅山善林寺のご住職・明石恵実和尚である。和尚様とは年に数度の食事を、年に一度の泊旅行をさせてもらっている。私達が勝手に「修行の食事会」と称している。

私の家は浄土宗で和尚様のお寺の檀家ではないが、小学2、3年生の頃(昭和30年頃)に、和尚様が青少年の為にボーイスカウトを設立され、私も参加させていただいた

ご縁がある。「歯科医師としてのプロフェッショナルな努力は認めるが、人生の大切なもの一つを勉強、努力の必要がある」と、和尚様から、善林寺に呼んで頂き、お話を聞いていたが、ひょんなことから外

へ出て食事会、年に一度の旅を通して勉強をしようとする事になったのである。これまでに、高野山熊野本宮、別府湯布院、愛媛霊峰・石鎚山など、各地に出かけている。また、山本氏の紹介で、神

期が訪れます。生が終わり、現世を去り、極楽浄土に生まれ変わるというのが仏教の言う所の『往生』であり、生が終わる『現世』、この世であり、乗り降りするところの場所、この世、現世が『駅』と考えます」と答えた。



絵 藤田 進 (河内長野市)

戸製鋼所保養所、淡路ゆうなぎ荘へも行こうとができた。その都度、和尚様の奥深いお言葉を聞いた。時には自宅、診療所に本を届けてくださり、知識、心の糧を増やさせて

いたっている。こうした和尚様との交流を患者さんにするかと思ふか」と問われた。2、3日考え、私の考える『駅』とは、人生はいつか終わり、往生の期が訪れます。生が終

り、現世を去り、極楽浄土に生まれ変わるというのが仏教の言う所の『往生』であり、生が終わる『現世』、この世であり、乗り降りするところの場所、この世、現世が『駅』と考えます」と答えた。

明石和尚様には、この話をしていないが今度、お話ししたら、またまたお叱りを受けるのではないかと心配のこの頃である。

角田先生ありがとございました。次回は大東市の田中伸顕先生です。

### 2015夏季特集号 投稿・写真を募集

新聞部は、夏季特集号(8月15日付)への会員投稿(原稿・写真)を募集している。原稿は、600字以内で、テーマは①趣味②日常の臨床③家族や生活のこと④夏の思い出⑤エッセイ・川柳・俳句⑥旅行記——など。顔写真を同封して応募する。写真は、夏の風景や人物写真など。郵便、ファクス、メールで協会事務局まで。掲載者には薄謝進呈。

【送付先】  
〈郵便〉〒556-0021 大阪市浪速区幸町1-2-33  
〈ファクス〉06-6568-7731  
〈メール〉akira\_kn@doc-net.or.jp

### 6・4行動 要請議員一覧

- 【面談】衆院〈共産〉宮本岳志、清水忠史
- 参院〈共産〉辰巳孝太郎
- 【秘書対応】衆院〈自民〉岡下昌平、大西宏幸、とかしきなみ、北川知克、中山泰秀、大塚高司、佐藤ゆかり、左藤章、長尾敬、原田憲治、神谷昇、竹本直一、(公明)北側一雄、佐藤茂
- 樹、伊佐進一、國重徹、浮島智子、樋口尚也、(民主)平野博文、辻元清美(維新)井上英孝、松浪健太、遠藤敬、馬場伸幸、吉村洋文、丸山穂高、伊東信久、(無所属)上西小百合、参院〈自民〉太田房江、柳本卓治、北川イッセイ、(公明)杉久武、石川博崇、山本香苗(民主)尾立源幸、(維新)東徹、(共産)山下芳生
- (敬称略・順不同)

### 物件案内

歯科医院譲渡・貸与  
【所在地】大阪市中央区  
【最寄駅】地下鉄谷町線谷町四丁目駅下車徒歩5分  
【設備等】チェア2台、パノラマ1台、デンタル2台、技工室、9階建て2階部分(エレベーターあり)、25坪  
【金額】譲渡：応相談、貸与：応相談(目安11月額30万、保証金10カ月分)  
【連絡先】藤井清  
TEL 090-62637-1002  
FAX 06-69433-7038

## 協会行事案内

お申し込みは 電話 06-6568-7731  
ファクス 06-6568-0564

講習会へ参加ご希望の方は、必ず事前に協会までお申し込み下さい。

経税部・雇用管理対策講習会シリーズ①  
知っておきたい!雇用管理の基本〜スムーズな採用から円満な退職まで〜  
日時 7月18日(土)午後6時〜8時  
会場 保険医会館 定員 50人  
講師 桂好志郎氏(協会顧問社会保険労務士)  
会費 会員・家族3千円、未入会者1万円

経税部  
「マイナンバー」でどうなる?〜制度の概要と事業主に求められる実務〜  
日時 8月1日(土)午後6時〜8時  
会場 M&Dホール 定員 1000人  
講師 佐飛淳一氏(協会医業税理士団税理士)  
会費 会員・家族無料、未入会者1万円

歯科臨床・学術部  
一步踏み込んだ接遇〜患者さんの心とします医院づくり  
日時 8月2日(日)午前9時30分〜11時30分  
会場 M&Dホール 定員 1000人  
講師 西岡ひとみ氏(JALキャビンアテンダント)  
会費 会員・スタッフ3千円

8月度生涯研修  
ペリオドンティスト必見!誰も言わなかった7番問題と咬合性外傷の真実  
日時 8月23日(日)午前10時〜午後1時  
会場 M&Dホール 定員 1000人  
講師 横田誠氏(九州歯科大学名誉教授、YDA主宰横田塾塾長)  
会費 会員3千円、未入会者1万円

9月度生涯研修  
成功するコンポジットレジン修復  
日時 9月27日(日)午前10時〜午後1時  
会場 M&Dホール 定員 1000人  
講師 林美加子氏(大阪大学大学院歯学研究科分子病態口腔科教授)  
会費 会員3千円、未入会者1万円

大阪市東部・北部地区講演会  
摂食・嚥下障害の評価と訓練  
日時 10月4日(日)午前10時〜午後1時  
会場 M&Dホール 定員 1000人  
講師 戸原玄氏(東京医科歯科大学大学院歯学総合研究科老化制御学系口腔老化制御学講座高齢者歯科学分野准教授)  
会費 会員無料、未入会者1万円

未入会者とは、会員院所に勤める勤務医未入会者です  
※協会行事などを本紙等で報道・紹介するため、講習会などの写真で個人が特定されることがありますが、趣旨をご理解の上、ご了承ください。また、講習会でのビデオ撮影や録音はお断りします。